

# **TISZASZENTIMRE (ÚJSZENTGYÖRGY) KÖZSÉG TELEPÜLÉSSZERKEZETI TERVE**

jóváhagyva a 130/2005. (IX. 22.) számú képviselő-testületi határozattal  
módosítva a 29/2010. (II. 25.) számú képviselő-testületi határozattal  
módosítva az 3/2011. (I. 27.) számú képviselő-testületi határozattal

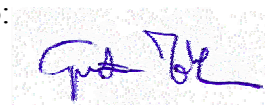
Szolnok, 2011. február 01.

**TISZASZENTIMRE (ÚJSZENTGYÖRGY) KÖZSÉG  
TELEPÜLÉSSZERKEZETI TERVE**

tervezők :

településrendezés, vezető településrendező tervező:

Gutman József TT1-16-0062  
EX! Építésziroda Kft., Szolnok



közüti közlekedés :

Schneider Péter K1d-1/16-0044  
Szolnok

vízellátás, csapadékvíz- és szennyvíz-hálózat, belvíz, árvíz :

Kun Csaba VCS-1/16-0195  
Horváth és Tsa. Kft., Karcag

gázellátás:

Horváth Lajos G-2/16-0176, BSzFG16-0176  
Horváth és Tsa. Kft., Karcag

elektromos ellátás :

Egervári László V-1/16-0222, HK-2/16-0222, HF-2/16-0222, HTr-2/16-0222  
Egervári és Társa Bt., Szolnok

hírközlés, távközlés :

Dózsa Sándor T-16-0018  
Szolnok

környezetalakítás, tájrendezés, természeti értékvédelem :

Juhász Attila MK-1/16-0462  
Tiszamenti Környezetvédelmi Kft., Szolnok

művi értékvédelem :

Farkas Renáta É2-16-0025/00  
K-arc Építésziroda Bt., Szolnok

Szolnok, 2005. szeptember 23.

**TISZASZENTIMRE (ÚJSZENTGYÖRGY) KÖZSÉG  
TELEPÜLÉSRENDEZÉSI TERVEINEK ÉS HELYI ÉPÍTÉSI SZABÁLYZATÁNAK  
MÓDOSÍTÁSAI**

tervező :

településrendezés, művi értékvédelem :  
Gutman József okl. építésmérnök, városép. okl. szakm.  
É1 16-0062/2004, TT1 16-0062/2006



közúti közlekedés :  
Orgovány László okl. építőmérnök  
TRk-T 16-0474



vízellátás, csapadékvíz- és szennyvíz-hálózat, belvíz :  
Kun Csaba okl. építőmérnök  
TV-T 16-0190



gázellátás:  
Horváth Lajos okl. gépészmérnök  
TE-T 16-01



elektromos ellátás :  
Egervári László vill. üzem mérnök, okl. gépészmérnök  
TE-T 16-0222



környezetalakítás, tájrendezés, természeti értékvédelem :  
Buella Mónika okl. táj- és kertépítész mérnök  
TK/1 01-5013/12



**TISZASZENTIMRE (ÚJSZENTGYÖRGY) KÖZSÉG  
TELEPÜLÉSSZERKEZETI TERVE**

**Tartalomjegyzék**

A településszerkezeti terv leírása .....	5
A településszerkezeti terv rajzi munkarészei .....	10

**A tervrajzok jegyzéke :**

Településszerkezeti tervlap	T01
Részlet a településszerkezeti tervből : belterületi területfelhasználás 1	T02
Részlet a településszerkezeti tervből : belterületi területfelhasználás 2	T03
Részlet a településszerkezeti tervből : közterületek, védőterületek 1	T04
Részlet a településszerkezeti tervből : közterületek, védőterületek 2	T05

**TISZASZENTIMRE (ÚJSZENTGYÖRGY)  
KÖZSÉG**

**TELEPÜLÉSSZERKEZETI TERVÉNEK  
LEÍRÁSA**

## **I. fejezet**

### **Előzmények, munkarészek**

- (1) A településszerkezeti terv a hatályos településfejlesztési koncepció és az ezzel kapcsolatos egyéb önkormányzati állásfoglalások alapján, azoknak megfelelően készült.<sup>1</sup>
- (2) A településszerkezeti terv rajzi munkarészekből (továbbiakban: Terv) és a jelen leírásból áll.

## **II. fejezet**

### **Területi hatály**

A településszerkezeti terv hatálya Tiszaszentimre (Újszentgyörgy) község (továbbiakban : település) teljes közigazgatási területére kiterjed.

## **III. fejezet**

### **Közigazgatási határok**

- (1) A település meglévő illetve tervezett igazgatási és belterületi határvonalait a Terv határozza meg.
- (2) A település belterületi határvonala nem változik.<sup>2</sup>
- (3) A település közigazgatási határvonala nem módosul.

## **IV. fejezet**

### **Területfelhasználási módok, beépítésre szánt illetve nem szánt területek**

- (1) Az OTÉK szerinti területfelhasználási módokat, a beépítésre szánt illetve nem szánt területeket a Terv határozza meg.
- (2) A Terv a település igazgatási területén az alábbi területfelhasználási módokat különbözteti meg:

- beépítésre szánt területeken:

területfelhasználási mód :	megengedett legnagyobb szintterület-sűrűség :	a közüzemi közművesítettség legkisebb mértéke :
kisvárosias lakóterület	1,5	részleges

<sup>1</sup> Módosította a 29/2010. (II. 25.) számú határozat

<sup>2</sup> Módosította a 3/2011. (I. 27.) számú határozat

falusias lakóterület	0,5	részleges
településközpont vegyes terület	2,4	teljes
központi vegyes terület	3,5	teljes
kereskedelmi, szolgáltató gazdasági terület	2,0	részleges
ipari terület (nem zavaró hatású)	1,5	részleges
különleges sportolási célú terület	2,0	részleges
különleges egészségügyi célú terület	2,0	részleges
különleges terület : temető	2,0	részleges

- beépítésre nem szánt területeken:

területfelhasználási mód :	a közüzemi közművesítettség legkisebb mértéke :
közúti közlekedési terület	hiányos
kötőtpályás közlekedési terület (vasút)	hiányos
zöldterület	hiányos
védelmi erdőterület	hiányos
egészségügyi, szociális, turisztikai erdőterület	hiányos
gazdasági erdőterület	hiányos
kertes mezőgazdasági terület	hiányos
általános mezőgazdasági terület	hiányos
vízgazdálkodási terület	hiányos

- (3) A 0179/8 helyrajzi számú földrészlet általános építési használat szerint változatlanul erdőterület, sajátos építési használat szerint egészségügyi, szociális, turisztikai erdőterület helyett gazdasági erdőterület területfelhasználási módba kerül besorolásra.<sup>3</sup>

## V. fejezet Közterületek

- (1) A közterületeket a Terv határozza meg.
- (2) A közterületek rendeltetésük szerint, a Tervben feltüntetett módon közút, köztér és közpark egységekre oszlanak, a Tervben feltüntetett módon.
- (3) Az új közterületeket a Terv határozza meg.<sup>4</sup>

## VI. fejezet A területfelhasználást befolyásoló tényezők, infrastruktúra hálózatok, védett és védő területek

- (1) A település területén a tervezett területfelhasználást, építést az alábbi tényezők befolyásolhatják:

<sup>3</sup> Módosította a 3/2011. (I. 27.) számú határozat

<sup>4</sup> Módosította a 29/2010. (II. 25.) számú határozat

- a közművek hiánya,
  - elégtelen közlekedési lehetőségek (Újszentgyörgy területén és külterületen).
- (2) A település területén a tervezett területfelhasználást nem befolyásolja alábányászottság, szennyezettség, árvíz-, erózió- vagy csúszásveszély, természetes vagy mesterséges üregek.
- (3) A település területének beépítésre szánt, közművel el nem látott vagy hiányosan ellátott részei az alátámasztó munkarészben megjelölt területek.
- (4) Az újonnan beépítendő területek közművekkel történő ellátása a meglévő hálózatok bővítésével megoldhatók. A településszerkezeti jelentőségű új közműlétesítményeket a Terv határozza meg.<sup>5</sup>
- (5) A helyi közműhálózatok fejlesztésének legfontosabb elemei:
- a szennyvíz-elvezető hálózat kiépítése,
  - a csapadékvíz-elvezető hálózat bővítése.
- (6) Közműpótló berendezések, műszaki megoldások lehetősége:
- Kisebb vagy időszakos igény esetén az elektromos energia helyi áramfejlesztő telepítésével, illetve a megújuló energia-források hasznosításával is biztosítható.
  - A külterületen elhelyezkedő iparterületeken szükségessé válhat helyi szennyvíz-tisztítómű létesítése.
- (7) A tiszafüredi regionális hulladék-lerakó üzembe helyezését követően új helyi hulladék-kezelő létesítmény megvalósítása a településen nem szükséges.
- (8) A regionális hulladék-lerakó üzembe helyezését követően megoldandó helyi feladatok a hulladék-kezelés területén:
- szelektív hulladék-gyűjtő rendszer kialakítása,
  - a helyi hulladék-lerakó felszámolása, területének rekultiválása.
- (9) A közlekedési hálózat fejlesztési javaslatait az alátámasztó munkarész tartalmazza. Ennek legjelentősebb, a Tervben is feltüntetett elemei:
- a tervezett új országos mellékutak,
  - a fontosabb külterületi utak (külterületi gyűjtőutak) kialakítása.
- (10) A helyi közúti hálózat fejlesztésének fontos eleme a burkolt utak arányának emelése. Erre elsősorban Újszentgyörgyön és az újabb külterületi létesítmények esetén van szükség.
- (11) Országos jelentőségű művi értékvédelmi területek a Tervben feltüntetett, nyilvántartott régészeti területek. Országos vagy helyi jelentőségű művi értékvédelmi létesítmény vagy helyi jelentőségű művi értékvédelmi terület a településen nincsen.
- (12) Az országos jelentőségű, tervezett táji-természeti védelemmel érintett területeket és meglévő objektumokat a Terv tünteti fel. Ezek a Leke-halom kivételével beépítésre nem

---

<sup>5</sup> Módosította a 29/2010. (II. 25.) számú határozat



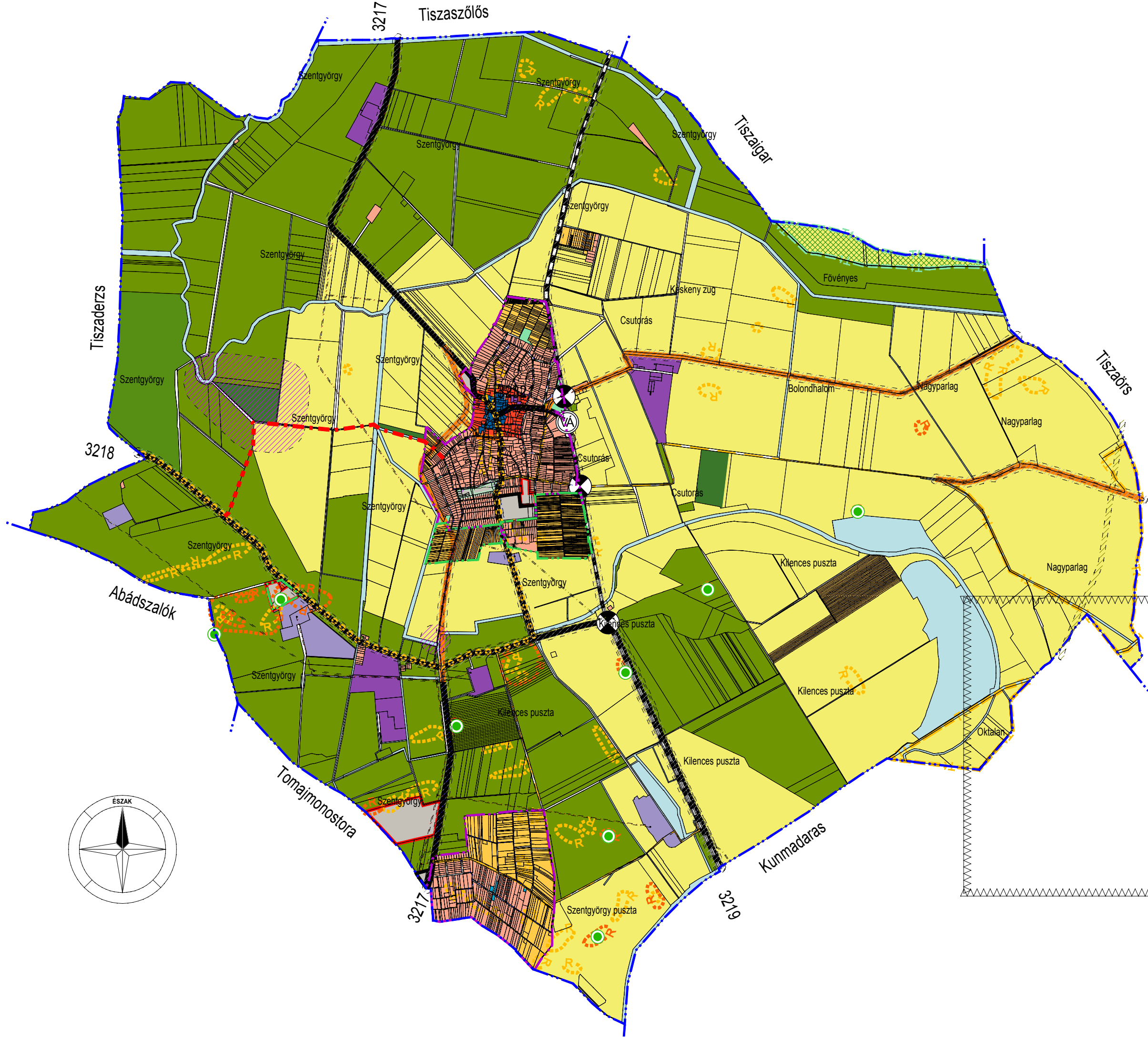
szánt területeken található. Helyi jelentőségű táji-természeti védelem alá tartozó terület vagy objektum a településen nem található.

- (13) Védőterület, biztonsági övezet szempontjából településszerkezeti meghatározó új létesítményt a tervezett új országos mellékutak kivételével a Terv nem tartalmaz. A meglévő illetve tervezett létesítmények védőterületeit a Terv feltünteti, leírásukat az alátámasztó munkarész tartalmazza. A hatályos jogszabályokban előírt védőterületeken túl egyéb, helyi védőterület kialakítására nem kerül sor.

---

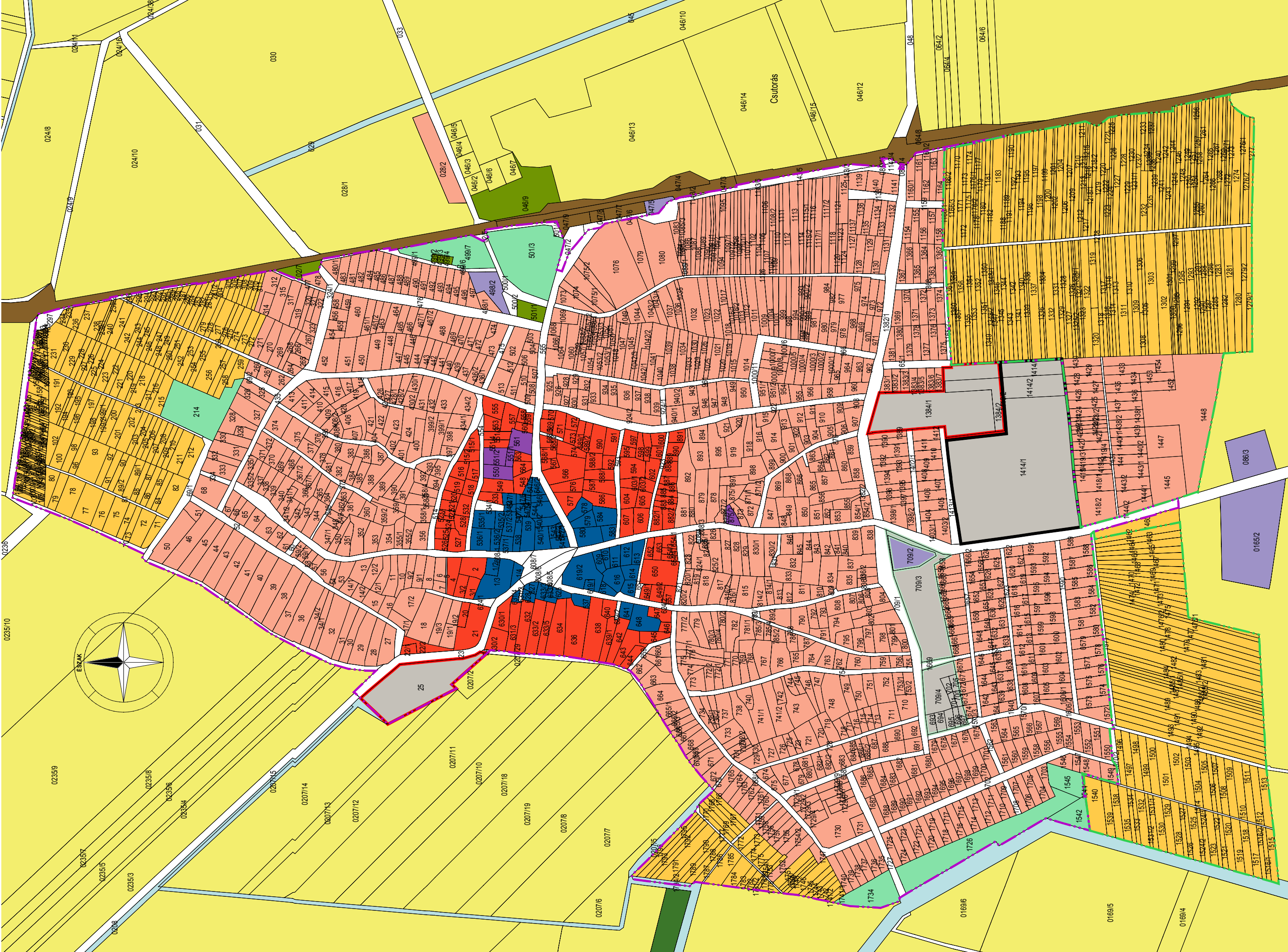
**TISZASZENTIMRE (ÚJSZENTGYÖRGY)  
KÖZSÉG**

**TELEPÜLÉSSZERKEZETI TERVÉNEK  
RAJZI MUNKARÉSZEI**

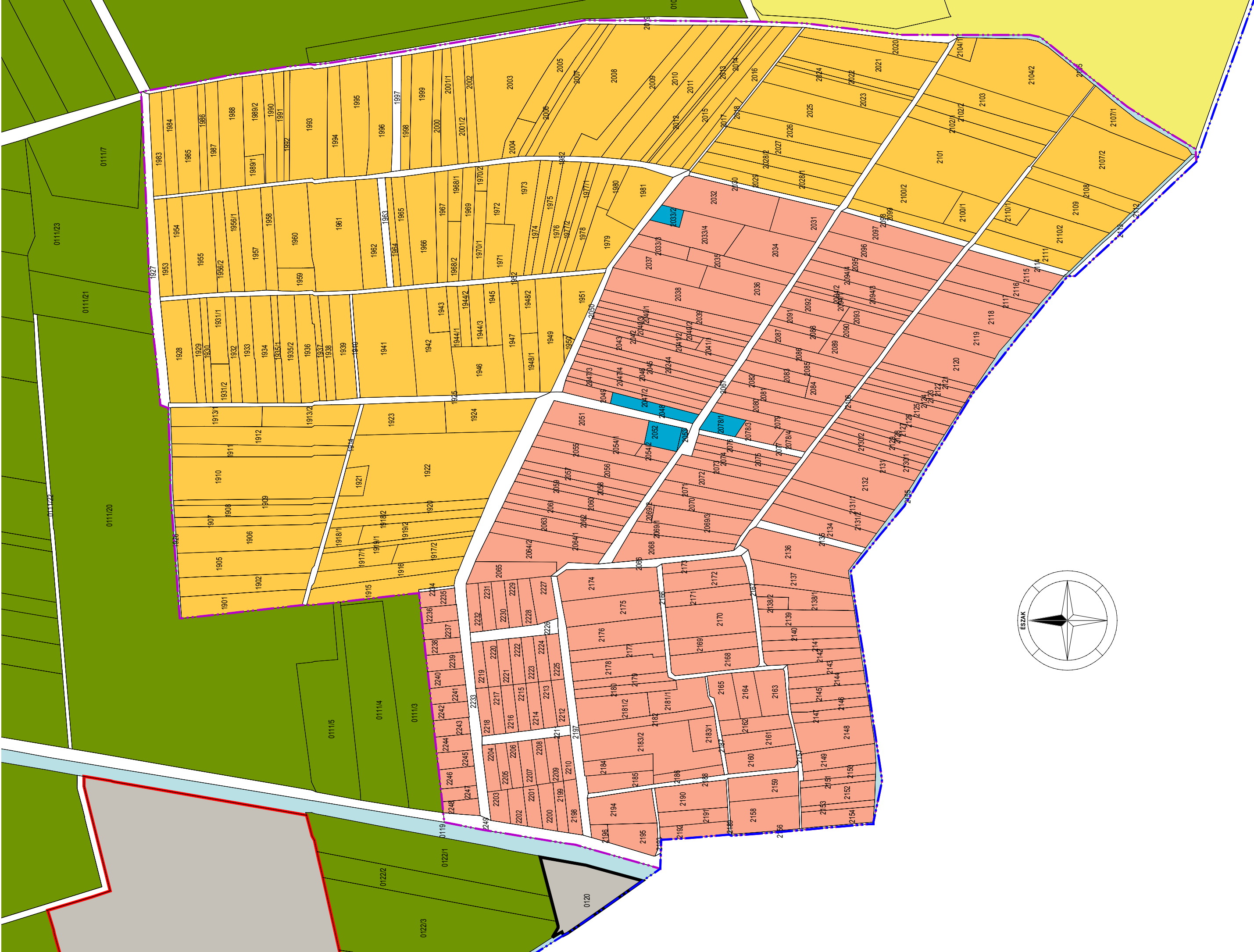


Megjegyzés :  
A következő, T02, T03, T04 és T05 jelű tervrajzok e tervlap tematikus részletei.  
Tartalmukban nem különböznek e tervlap tartalmától,  
csupán a jobb láthatóságot, érthetőséget szolgálják.

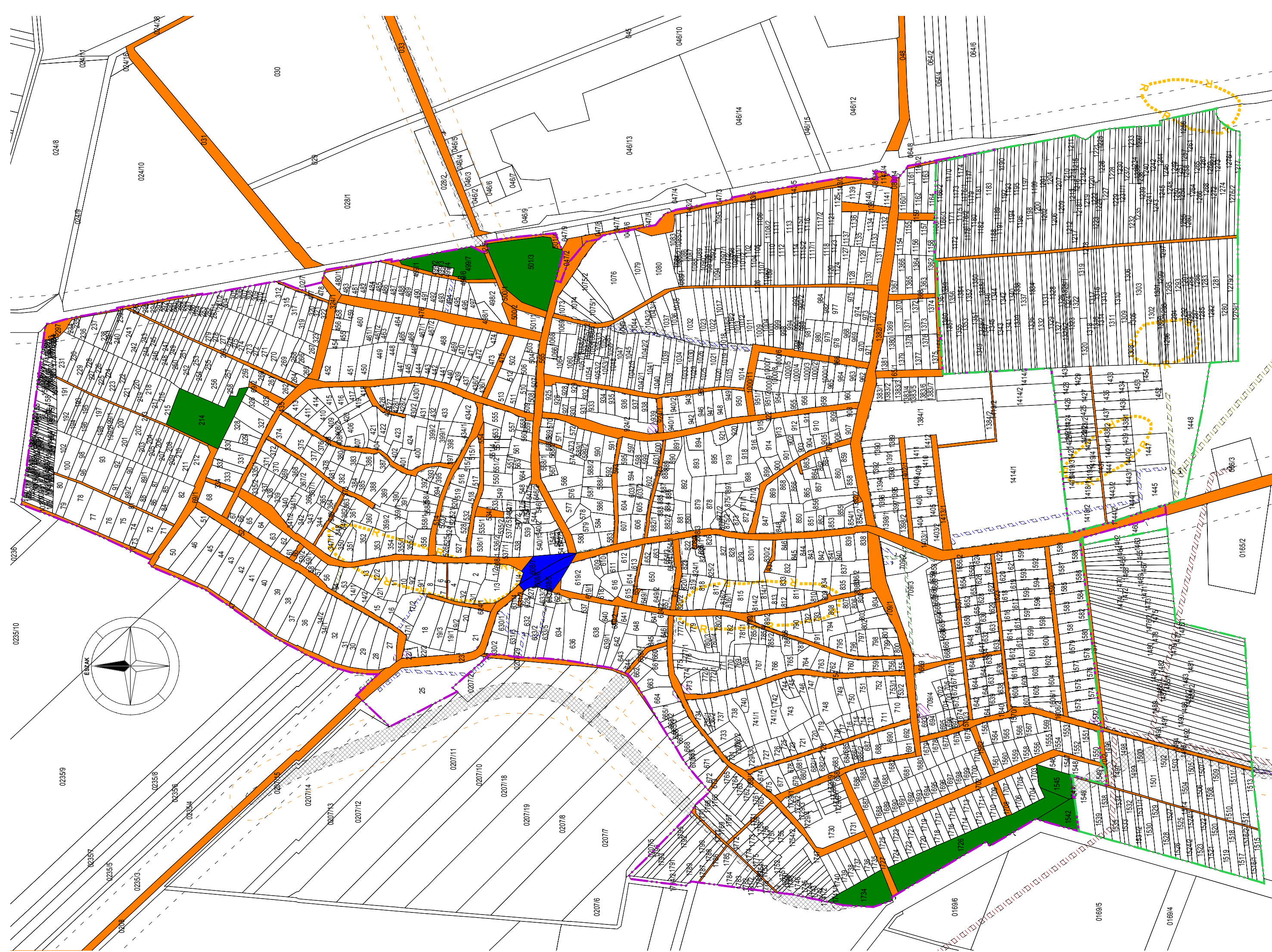
















	Belterületi határ (meglévő)		Országos mellékút (meglévő)
	Belterületi határ (tervezett)		Országos mellékút (tervezett)
	Közigazgatási határ		Helyi gyűjtőút (tervezett)
	Kisvárosias lakóterület		Külterületi gyűjtőút (tervezett)
	Falusias lakóterület		Kerékpárút (tervezett)
	Településközpont vegyes terület		Vasútvonal
	Központi vegyes terület		Szintbeni vasúti kereszteződés (meglévő)
	Kereskedelmi-szolgáltató gazdasági terület		Vasúállomás (meglévő)
	Ipari gazdasági terület		Közút közterület
	Sportolás céljára szolgáló különleges terület		Közpark közterület
	Egészségügyi célú különleges terület		Köztér közterület
	Temető céljára szolgáló különleges terület		Út védőterülete (meglévő)
	Közúti közlekedési terület		Út védőterülete (tervezett)
	Kötőtpályás közlekedési terület		Út építési területe
	Zöldterület		Víz közműlétesítmény védőterülete
	Védelmi erdőterület		Szennyvíz közműlétesítmény védőterülete
	Egészségügyi, szociális, turisztikai erdőterület		Csapadékvíz közműlétesítmény védőterülete
	Gazdasági erdőterület		Gáz közműlétesítmény védőterülete
	Általános mezőgazdasági terület		Elektromos közműlétesítmény védőterülete
	Kertes mezőgazdasági terület		Bányászattal érintett terület (bányatelek)
	Vízgazdálkodási terület		Országosan védett természeti érték (kunhalom)
	Nyilvántartott régészeti terület		a közművek javasolt nyomvonala
	Valószínűsíthető régészeti terület		
	Tervezett természeti terület		
	Különleges természetmegőrzési terület		
	a javasolt kiszolgáló út nyomvonala		