

**TISZASZENTIMRE (ÚJSZENTGYÖRGY)  
KÖZSÉG  
TELEPÜLÉSRENDEZÉSI TERVE**

Településszerkezeti terv

(jóváhagyott)

Szolnok, 2005. szeptember 23.

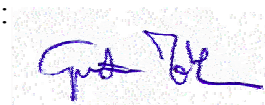
**TISZASZENTIMRE (ÚJSZENTGYÖRGY) KÖZSÉG  
TELEPÜLÉSRENDEZÉSI TERVE**

Településszerkezeti terv

tervezők :

településrendezés, vezető településrendező tervező:

Gutman József TT1-16-0062  
EX! Építésziroda Kft., Szolnok



közúti közlekedés :

Schneider Péter K1d-1/16-0044  
Szolnok

vízellátás, csapadékvíz- és szennyvíz-hálózat, belvíz, árvíz :

Kun Csaba VCS-1/16-0195  
Horváth és Tsa. Kft., Karcag

gázellátás:

Horváth Lajos G-2/16-0176, BSzFG16-0176  
Horváth és Tsa. Kft., Karcag

elektromos ellátás :

Egervári László V-1/16-0222, HK-2/16-0222, HF-2/16-0222, HTr-2/16-0222  
Egervári és Társa Bt., Szolnok

hírközlés, távközlés :

Dózsa Sándor T-16-0018  
Szolnok

környezetalakítás, tájrendezés, természeti értékvédelem :

Juhász Attila MK-1/16-0462  
Tiszamenti Környezetvédelmi Kft., Szolnok

művi értékvédelem :

Farkas Renáta É2-16-0025/00  
K-arc Építésziroda Bt., Szolnok

Szolnok, 2005. szeptember 23.

**TISZASZENTIMRE (ÚJSZENTGYÖRGY) KÖZSÉG  
TELEPÜLÉSRENDEZÉSI TERVE**

Településszerkezeti terv

**Tartalomjegyzék**

A településszerkezeti terv leírása .....	4
A településszerkezeti terv rajzi munkarészei .....	9

Tervrajzok jegyzéke :

Településszerkezeti tervlap	T01
Részlet a településszerkezeti tervből : belterületi területfelhasználás 1	T02
Részlet a településszerkezeti tervből : belterületi területfelhasználás 2	T03
Részlet a településszerkezeti tervből : közterületek, védőterületek 1	T04
Részlet a településszerkezeti tervből : közterületek, védőterületek 2	T05

# **TISZASZENTIMRE (ÚJSZENTGYÖRGY) KÖZSÉG TELEPÜLÉSRENDEZÉSI TERVE**

A településszerkezeti terv leírása

Szolnok, 2005. szeptember 23.

## **I. fejezet**

### **Előzmények, munkarészek**

- (1) Az EX! Építésziroda Kft. által GJ-0316 törzsszámon készített településszerkezeti terv a 2004. évben elfogadott településfejlesztési koncepció és az ezzel kapcsolatos egyéb önkormányzati állásfoglalások alapján, azoknak megfelelően készült.
- (2) A településszerkezeti terv rajzi munkarészekből (továbbiakban : Terv) és a jelen leírásból áll.

## **II. fejezet**

### **Területi hatály**

A településszerkezeti terv hatálya Tiszaszentimre (Újszentgyörgy) község (továbbiakban : település) teljes közigazgatási területére kiterjed.

## **III. fejezet**

### **Közigazgatási határok**

- (1) A település meglévő illetve tervezett igazgatási és belterületi határvonalait a Terv határozza meg.
- (2) A település belterületi határvonala módosul : a Terven „tervezett új közterület”-ként feltüntetett településrészek belterületbe vonásra kerülnek.
- (3) A település közigazgatási határvonala nem módosul.

## **IV. fejezet**

### **Területfelhasználási módok, beépítésre szánt illetve nem szánt területek**

- (1) Az OTÉK szerinti területfelhasználási módokat, a beépítésre szánt illetve nem szánt területeket a Terv határozza meg.
- (2) A Terv a település igazgatási területén az alábbi területfelhasználási módokat különbözteti meg :

- beépítésre szánt területeken :

területfelhasználási mód :	megengedett legnagyobb szintterület-sűrűség :	a közüemi közmuvesítettsé legkisebb mértéke :
kisvárosias lakóterület	1,5	részleges
falusias lakóterület	0,5	részleges

településközpont vegyes terület	2,4	teljes
központi vegyes terület	3,5	teljes
kereskedelmi, szolgáltató gazdasági terület	2,0	részleges
ipari terület (nem zavaró hatású)	1,5	részleges
különleges sportolási célú terület	2,0	részleges
különleges egészségügyi célú terület	2,0	részleges
különleges terület : temető	2,0	részleges

- beépítésre nem szánt területeken :

területfelhasználási mód :	a közüzemi közművesítettség legkisebb mértéke :
közúti közlekedési terület	hiányos
kötőtpályás közlekedési terület (vasút)	hiányos
zöldterület	hiányos
védelmi erdőterület	hiányos
egészségügyi, szociális, turisztikai erdőterület	hiányos
gazdasági erdőterület	hiányos
kertes mezőgazdasági terület	hiányos
általános mezőgazdasági terület	hiányos
vízgazdálkodási terület	hiányos

- (3) A korábbi szabályozáshoz képest változik az alábbi, a Terven is megjelölt területek területfelhasználási módja illetve beépítésre szánt vagy nem szánt státusza :

#### Belterületen

- Tiszaszentimre központjában volt lakóterületek helyét településközponti vegyes terület,
- Tiszaszentimre déli részén volt zöldterület helyét különleges egészségügyi illetve különleges sportolási terület foglalja el.

#### Tervezett új belterületen (jelenlegi külterületen)

- Tiszaszentimre déli részén volt mezőgazdasági területek helyét falusias lakóterület foglalja el.

#### Külterületen

- a külterület északi, nyugati és déli részein jelentős kiterjedésű, volt mezőgazdasági területek helyét egészségügyi, szociális, turisztikai erdőterület,
- a külterület nyugati határánál volt mezőgazdasági területek helyét védelmi erdőterület,
- a külterület dél-nyugati részén volt mezőgazdasági területek helyét két helyen sportolási célú különleges terület,
- Újszentgyörgytől keletre, a halastó mellett volt mezőgazdasági területek helyét kereskedelmi, szolgáltató gazdasági terület foglalja el.

## V. fejezet Közterületek

- (1) A közterületeket a Terv határozza meg.
- (2) A közterületek rendeltetésük szerint, a Tervben feltüntetett módon közút, köztér és közpark egységekre oszlanak, a Tervben feltüntetett módon.
- (3) A korábbi szabályozáshoz képest a Terv új közterületet nem jelöl ki.

## **VI. fejezet**

### **A területfelhasználást befolyásoló tényezők, infrastruktúra hálózatok, védett és védő területek**

- (1) A település területén a tervezett területfelhasználást, építést az alábbi tényezők befolyásolhatják :
  - a közművek hiánya,
  - elégtelen közlekedési lehetőségek (Újszentgyörgy területén és külterületen).
- (2) A település területén a tervezett területfelhasználást nem befolyásolja alábányászottság, szennyezettség, árvíz-, erózió- vagy csúszásveszély, természetes vagy mesterséges üregek.
- (3) A település területének beépítésre szánt, közművel el nem látott vagy hiányosan ellátott részei az alátámasztó munkarészben megjelölt területek.
- (4) Az újonnan beépítendő területek közművekkel történő ellátása a meglévő hálózatok bővítésével megoldhatók. Településszerkezeti jelentőségű új közműlétesítmény megvalósítása a következő 10 évben előre láthatólag nem szükséges.
- (5) A helyi közműhálózatok fejlesztésének legfontosabb elemei :
  - a szennyvíz-elvezető hálózat kiépítése,
  - a csapadékvíz-elvezető hálózat bővítése.
- (6) Közműpótló berendezések, műszaki megoldások lehetősége :
  - Kisebb vagy időszakos igény esetén az elektromos energia helyi áramfejlesztő telepítésével, illetve a megújuló energia-források hasznosításával is biztosítható.
  - A külterületen elhelyezkedő iparterületeken szükségessé válhat helyi szennyvíz-tisztítómű létesítése.
- (7) A tiszafüredi regionális hulladék-lerakó üzembe helyezését követően új helyi hulladék-kezelő létesítmény megvalósítása a településen nem szükséges.
- (8) A regionális hulladék-lerakó üzembe helyezését követően megoldandó helyi feladatok a hulladék-kezelés területén :
  - szelektív hulladék-gyűjtő rendszer kialakítása,
  - a helyi hulladék-lerakó felszámolása, területének rekultiválása.
- (9) A közlekedési hálózat fejlesztési javaslatait az alátámasztó munkarész tartalmazza. Ennek legjelentősebb, a Tervben is feltüntetett elemei :
  - a tervezett új országos mellékutak,

- a fontosabb külterületi utak (külterületi gyűjtőutak) kialakítása.

- (10) A helyi közúti hálózat fejlesztésének fontos eleme a burkolt utak arányának emelése. Erre elsősorban Újszentgyörgyön és az újabb külterületi létesítmények esetén van szükség.
- (11) Országos jelentőségű művi értékvédelmi területek a Tervben feltüntetett, nyilvántartott régészeti területek. Országos vagy helyi jelentőségű művi értékvédelmi létesítmény vagy helyi jelentőségű művi értékvédelmi terület a településen nincsen.
- (12) Az országos jelentőségű, tervezett táji-természeti védelemmel érintett területeket és meglévő objektumokat a Terv tünteti fel. Ezek a Leke-halom kivételével beépítésre nem szánt területeken találhatók. Helyi jelentőségű táji-természeti védelem alá tartozó terület vagy objektum a településen nem található.
- (13) Védőterület, biztonsági övezet szempontjából településszerkezetileg meghatározó új létesítményt a tervezett új országos mellékutak kivételével a Terv nem tartalmaz. A meglévő illetve tervezett létesítmények védőterületeit a Terv feltünteti, leírásukat az alátámasztó munkarész tartalmazza. A hatályos jogszabályokban előírt védőterületeken túl egyéb, helyi védőterület kialakítására nem kerül sor.

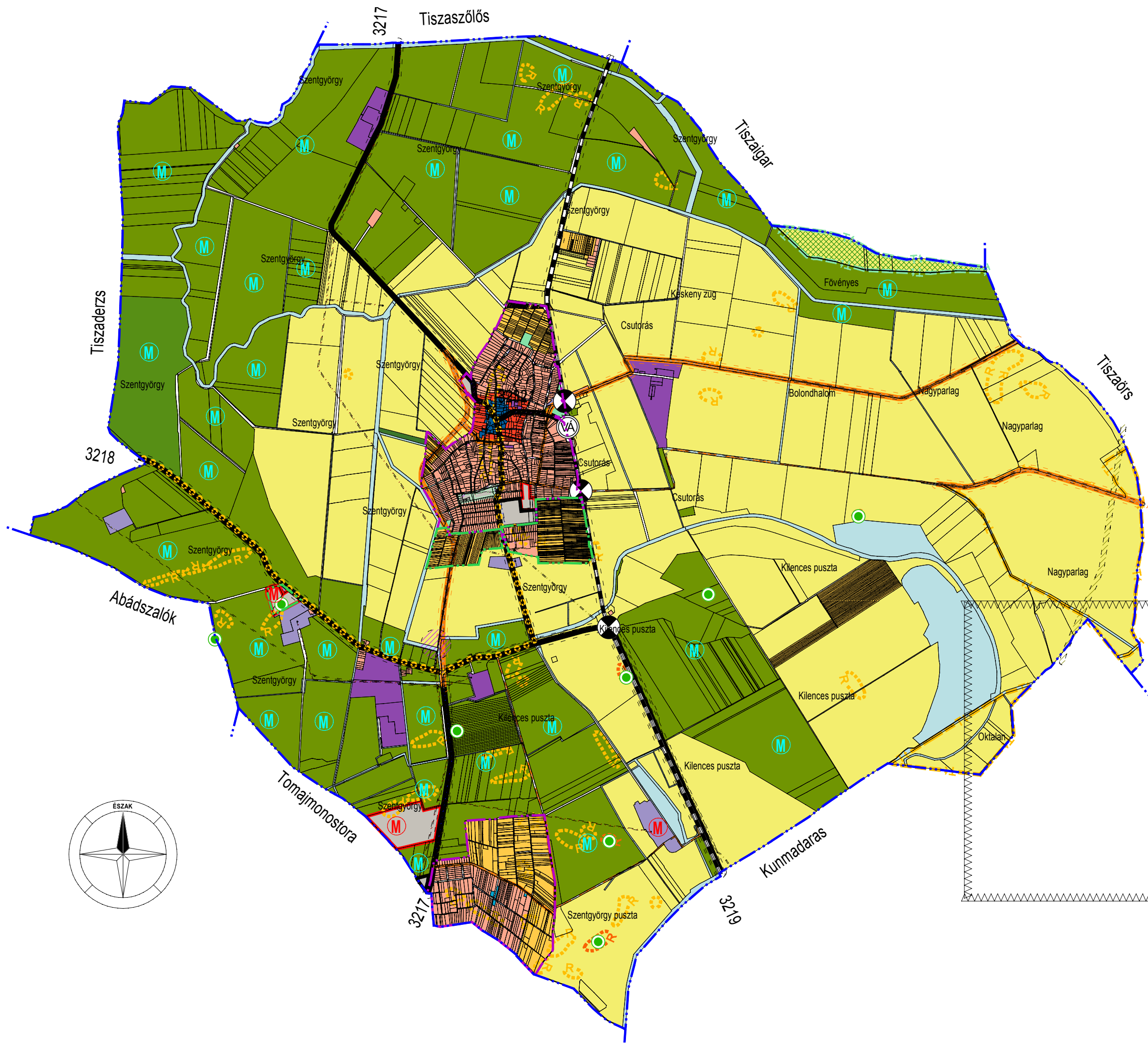
---



# **TISZASZENTIMRE (ÚJSZENTGYÖRGY) KÖZSÉG TELEPÜLÉSRENDEZÉSI TERVE**

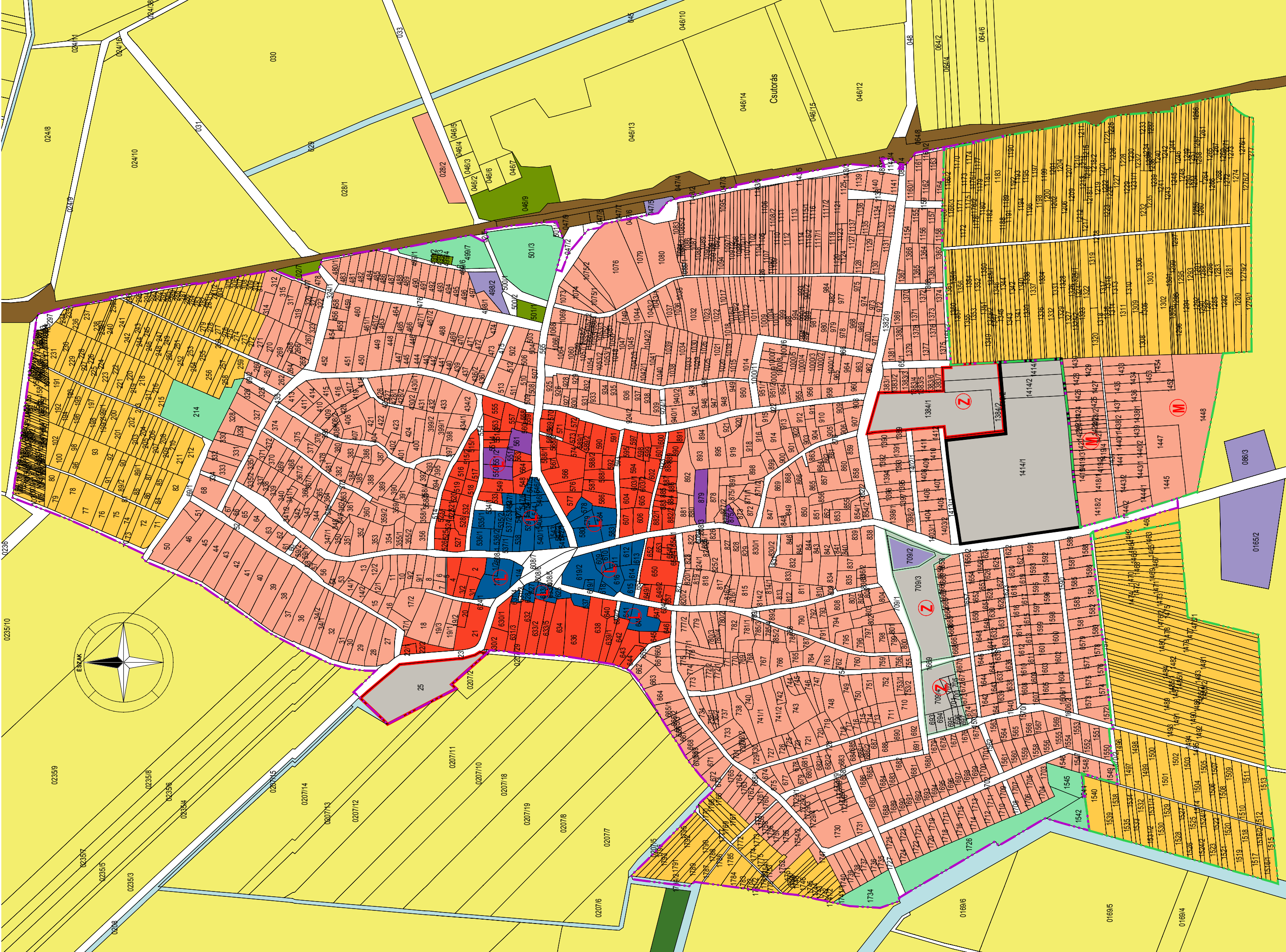
A településszerkezeti terv rajzi munkarészei

Szolnok, 2005. szeptember 23.

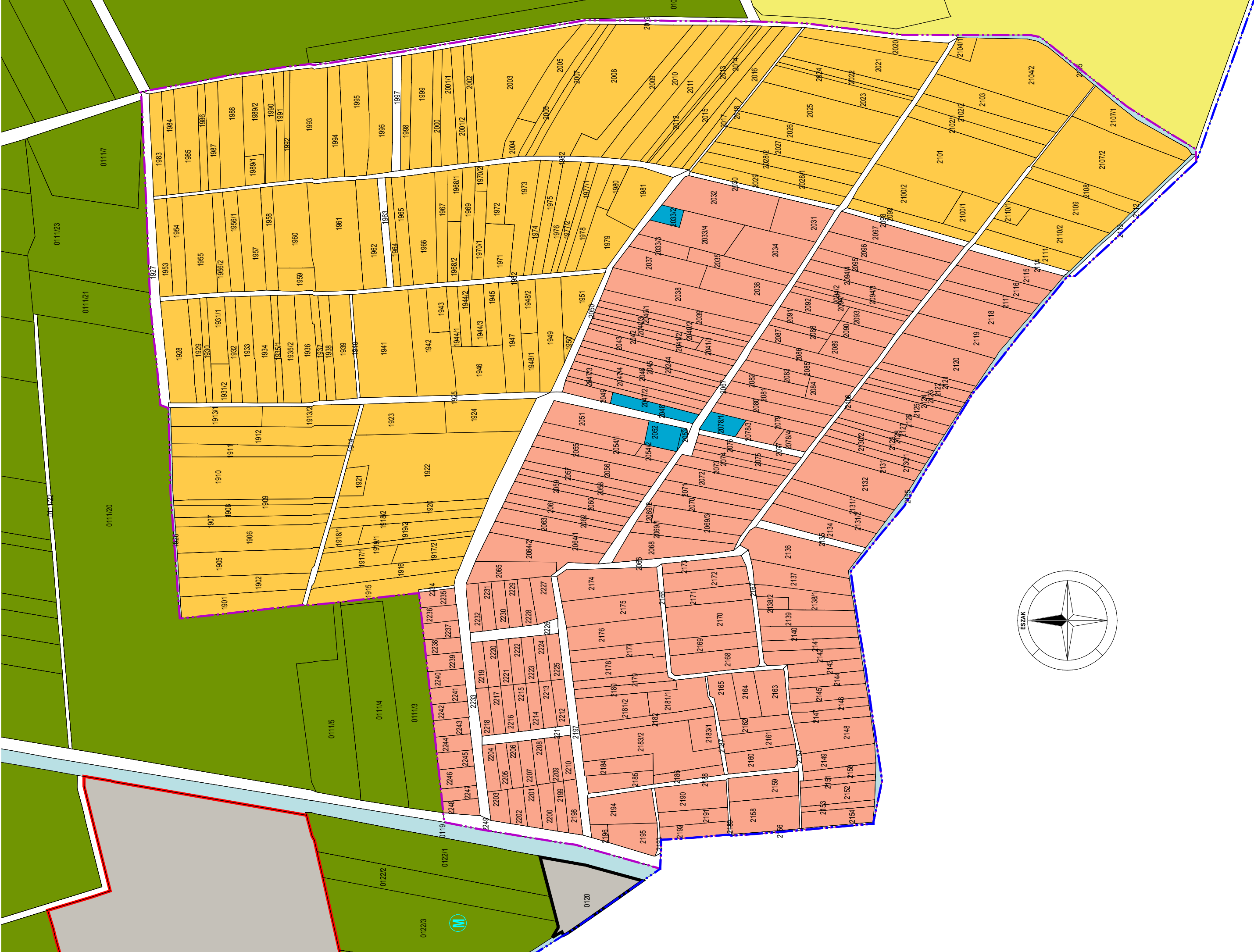


Megjegyzés :  
A következő, T02, T03, T04 és T05 jelű tervrajzok e tervlap tematikus részletei.  
Tartalmukban nem különböznek e tervlap tartalmától,  
csupán a jobb láthatóságot, érthetőséget szolgálják.

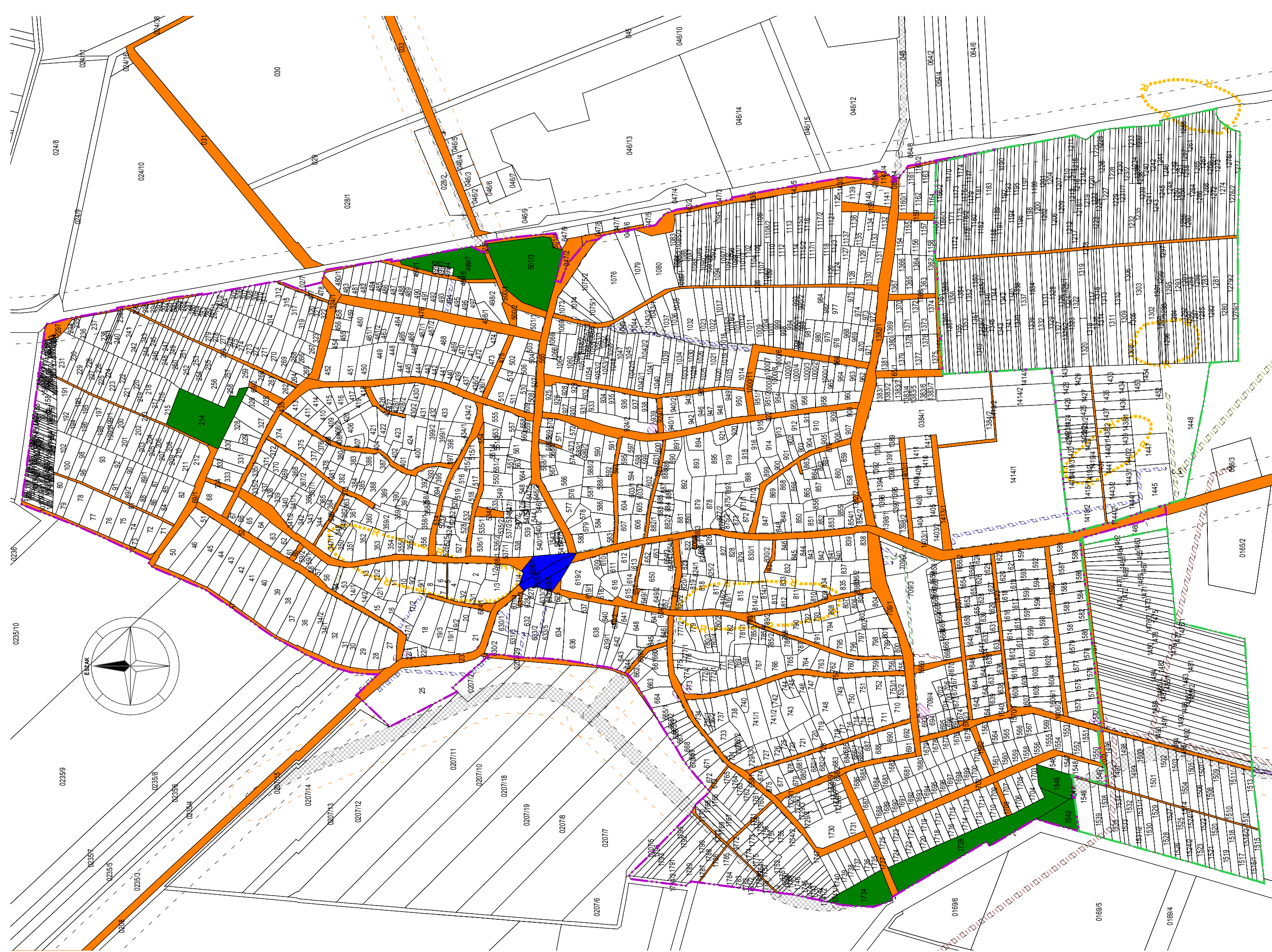




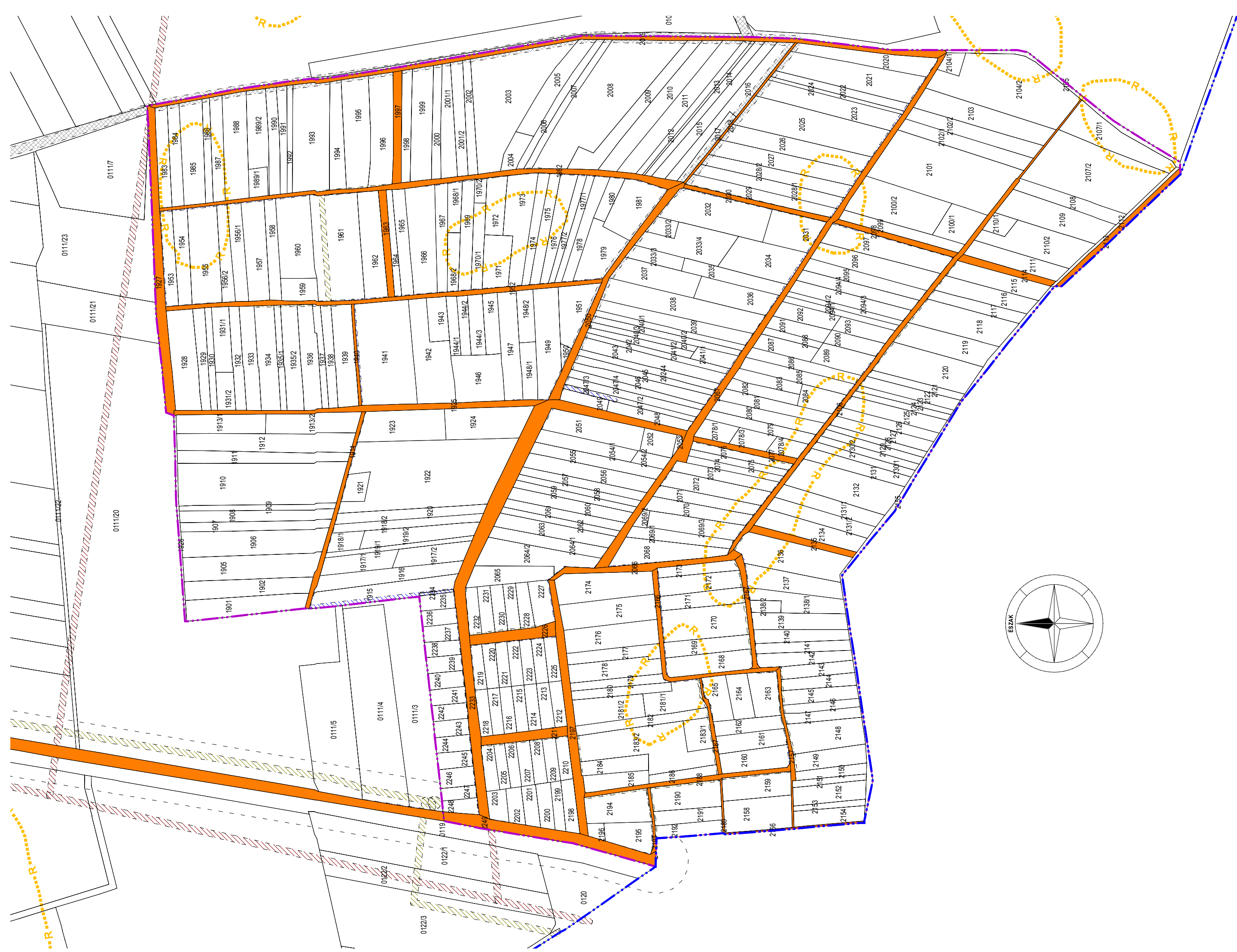












	Belterületi határ (meglévő)		
	Belterületi határ (tervezett)		
	Közigazgatási határ		
	Kisvárosias lakóterület		Országos mellékút (meglévő)
	Falusias lakóterület		Országos mellékút (tervezett)
	Településközpont vegyes terület		Helyi gyűjtőút (tervezett)
	Központi vegyes terület		Külterületi gyűjtőút (tervezett)
	Kereskedelmi-szolgáltató gazdasági terület		Kerékpárút (tervezett)
	Ipari gazdasági terület		Vasútvonal
	Sportolás céljára szolgáló különleges terület		Szintbeni vasúti kereszteződés (meglévő)
	Egészségügyi célú különleges terület		Vasúállomás (meglévő)
	Temető céljára szolgáló különleges terület		
	Közúti közlekedési terület		Közút közterület
	Kötőtpályás közlekedési terület		Közpark közterület
	Zöldterület		Köztér közterület
	Védelmi erdőterület		Út védőterülete (meglévő)
	Egészségügyi, szociális, turisztikai erdőterület		Út védőterülete (tervezett)
	Gazdasági erdőterület		Út építési területe
	Általános mezőgazdasági terület		Víz közműlétesítmény védőterülete
	Kertes mezőgazdasági terület		Szennyvíz közműlétesítmény védőterülete
	Vízgazdálkodási terület		Csapadékvíz közműlétesítmény védőterülete
	Nyilvántartott régészeti terület		Gáz közműlétesítmény védőterülete
	Valószínűsíthető régészeti terület		Elektromos közműlétesítmény védőterülete
	Tervezett természeti terület		Bányászattal érintett terület (bányatelek)
	Különleges természetmegőrzési terület		Országosan védett természeti érték (kunhalom)

**A területfelhasználási mód változásával érintett területek  
korábbi területfelhasználási módja :**



Mezőgazdasági terület



Lakóterület



Zöldterület